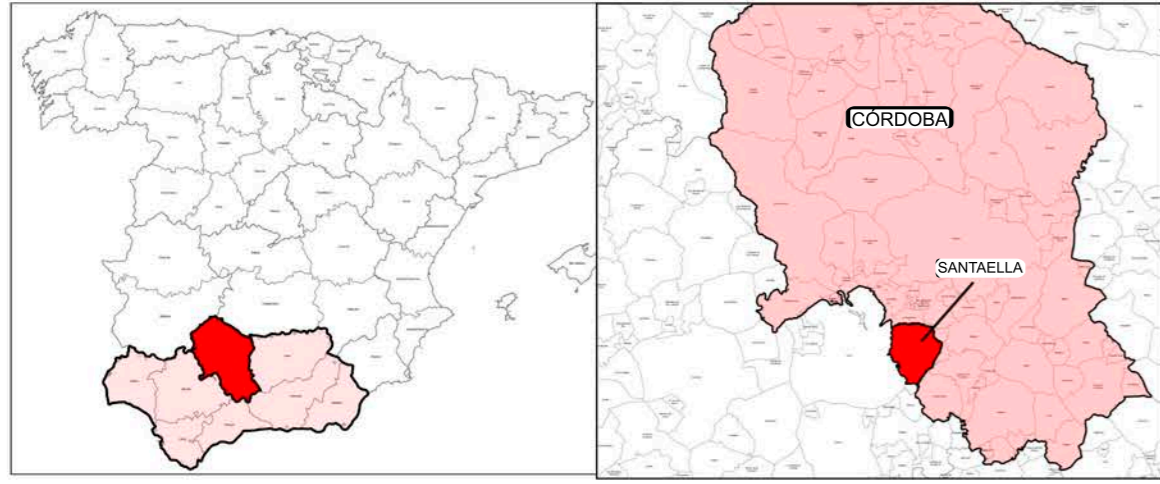
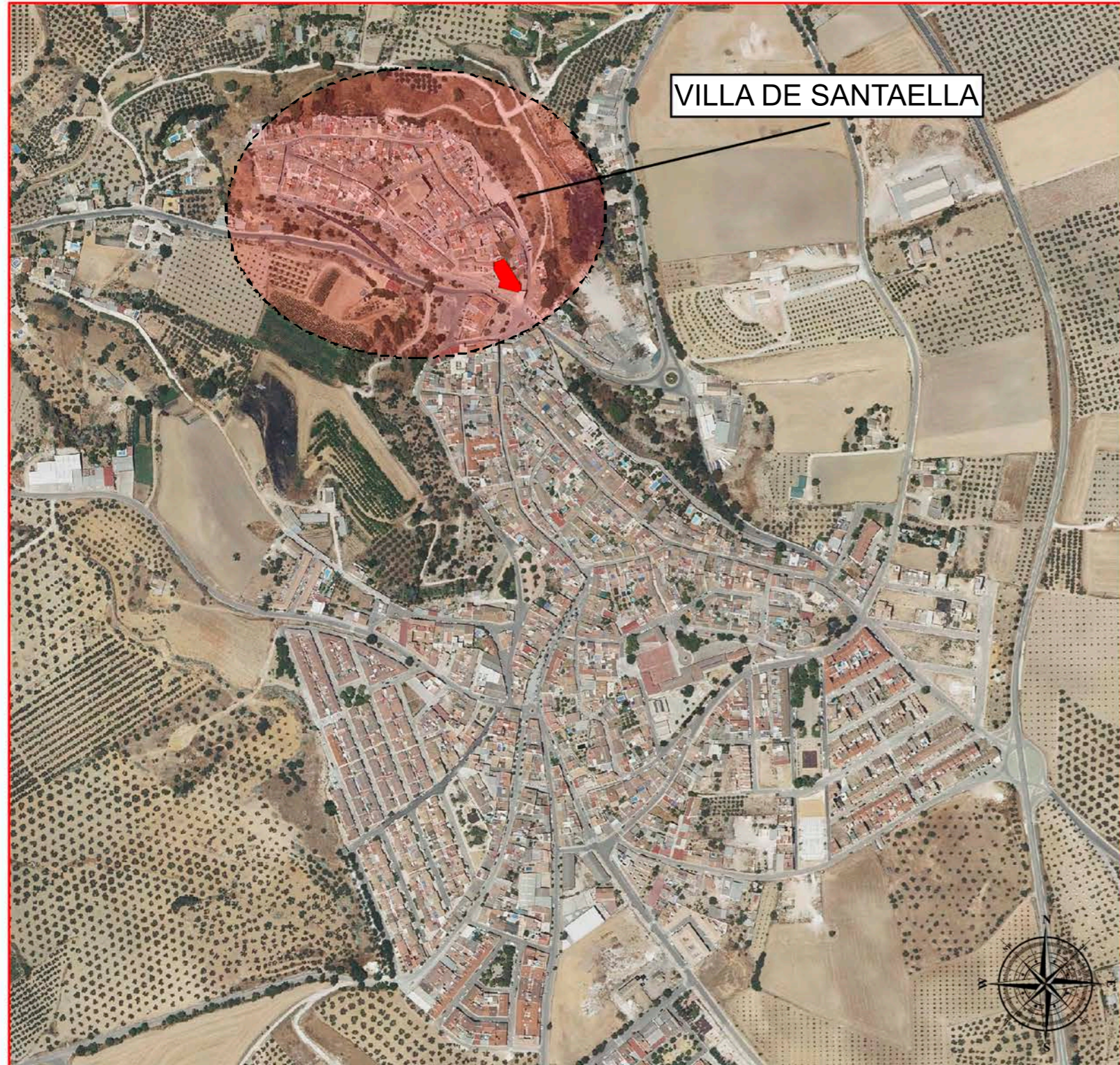


**Emplazamiento**

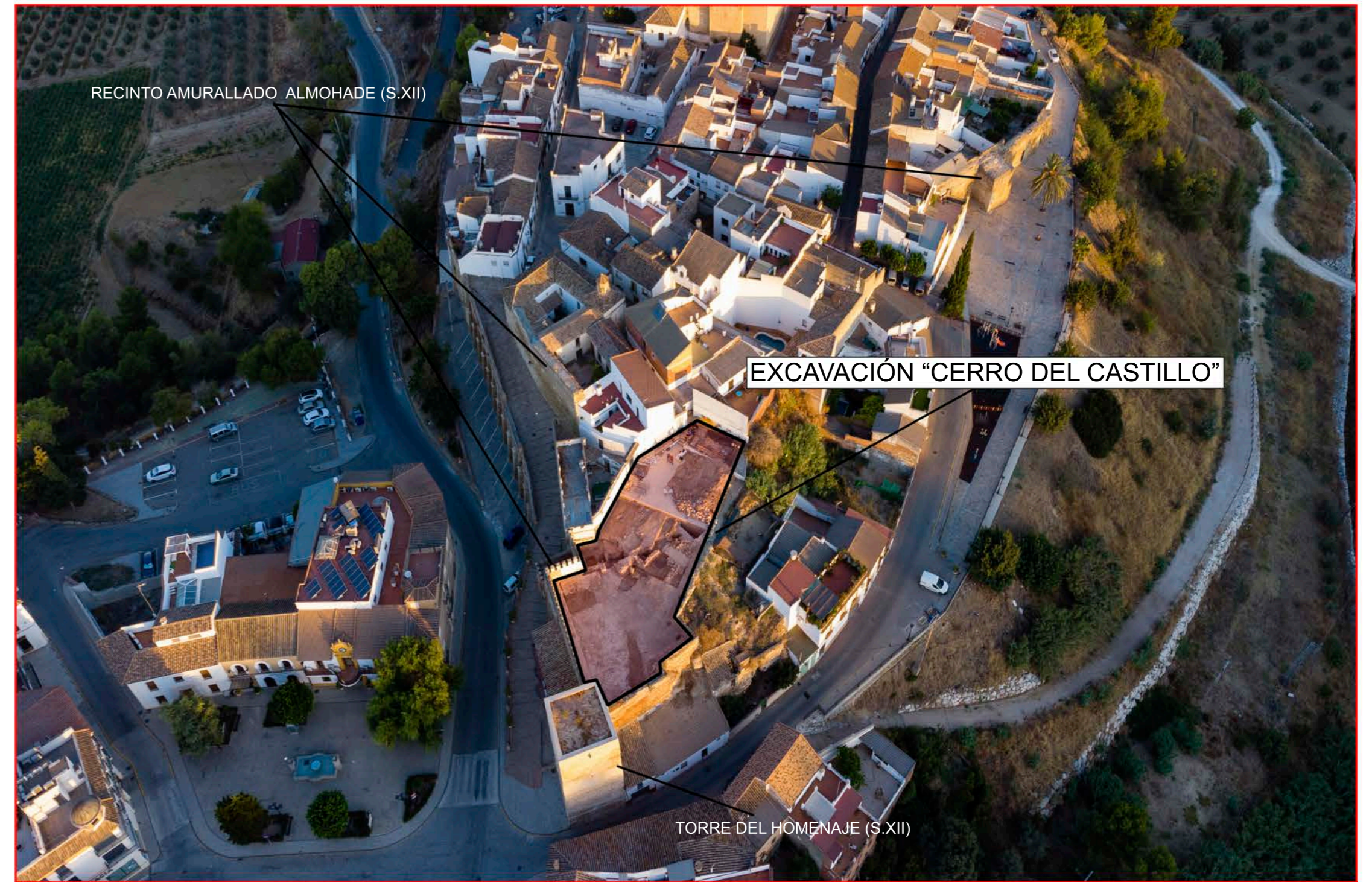


Datos catastrales:  
 Nº referencia: 7195426UG3579N0001XQ  
 Superficie: 748 m<sup>2</sup>  
 Parcela urbana: 26  
 Dirección: CL Concepción 4 Santaella (Córdoba)



Vista aérea del municipio de Santaella

Fuente: Instituto Geográfico Nacional (IGN)



Fotografía aérea con cron

Autor: Samuel Lahoz Morón



Zoom a la zona antigua del municipio

Fuente: Instituto Geográfico Nacional (IGN)

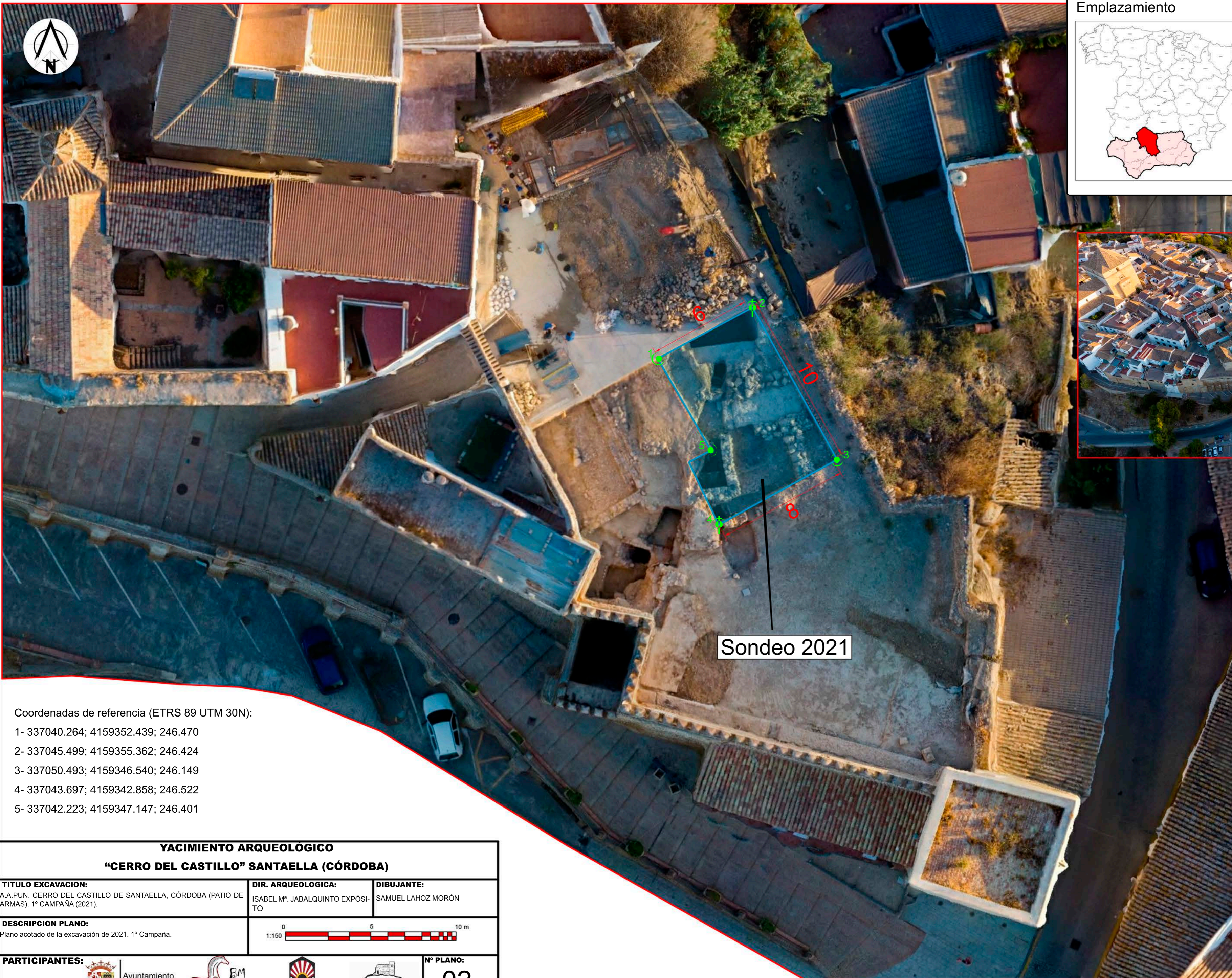
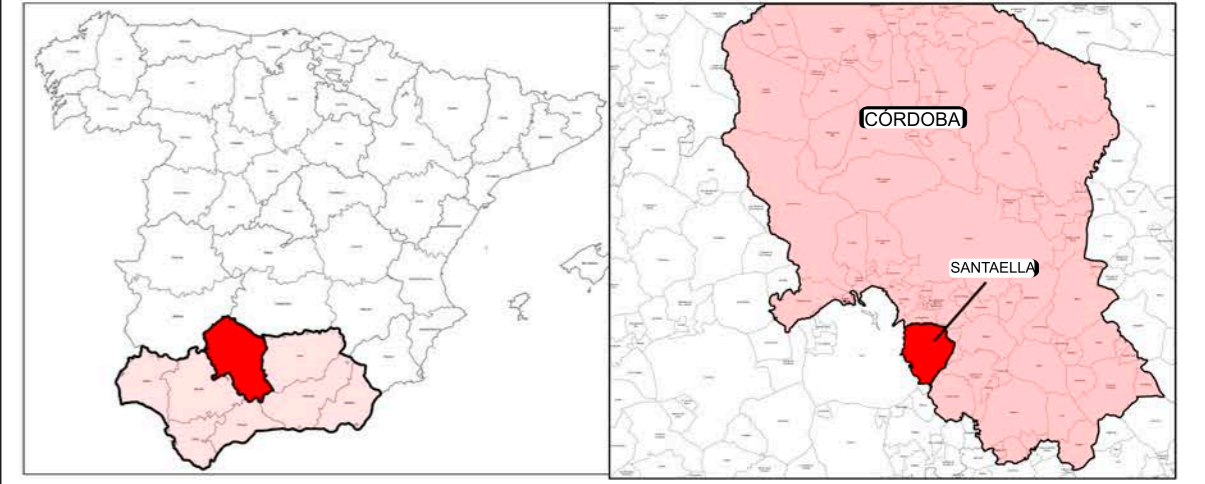
**YACIMIENTO ARQUEOLÓGICO**

**"CERRO DEL CASTILLO" SANTAELLA (CÓRDOBA)**

<b>TÍTULO EXCAVACION:</b> A.A.PUN. CERRO DEL CASTILLO DE SANTAELLA, CÓRDOBA (PATIO DE ARMAS). 1ª CAMPAÑA (2021).	<b>DIR. ARQUEOLÓGICA:</b> ISABEL Mª. JABALQUINTO EXPÓSITO	<b>DIBUJANTE:</b> SAMUEL LAHOZ MORÓN
<b>DESCRIPCIÓN PLANO:</b> Plano de situación y emplazamiento de la excavación.	SIN ESCALA	
<b>PARTICIPANTES:</b> 	<b>Nº PLANO:</b> <b>01</b>	



Emplazamiento



Coordenadas de referencia (ETRS 89 UTM 30N):

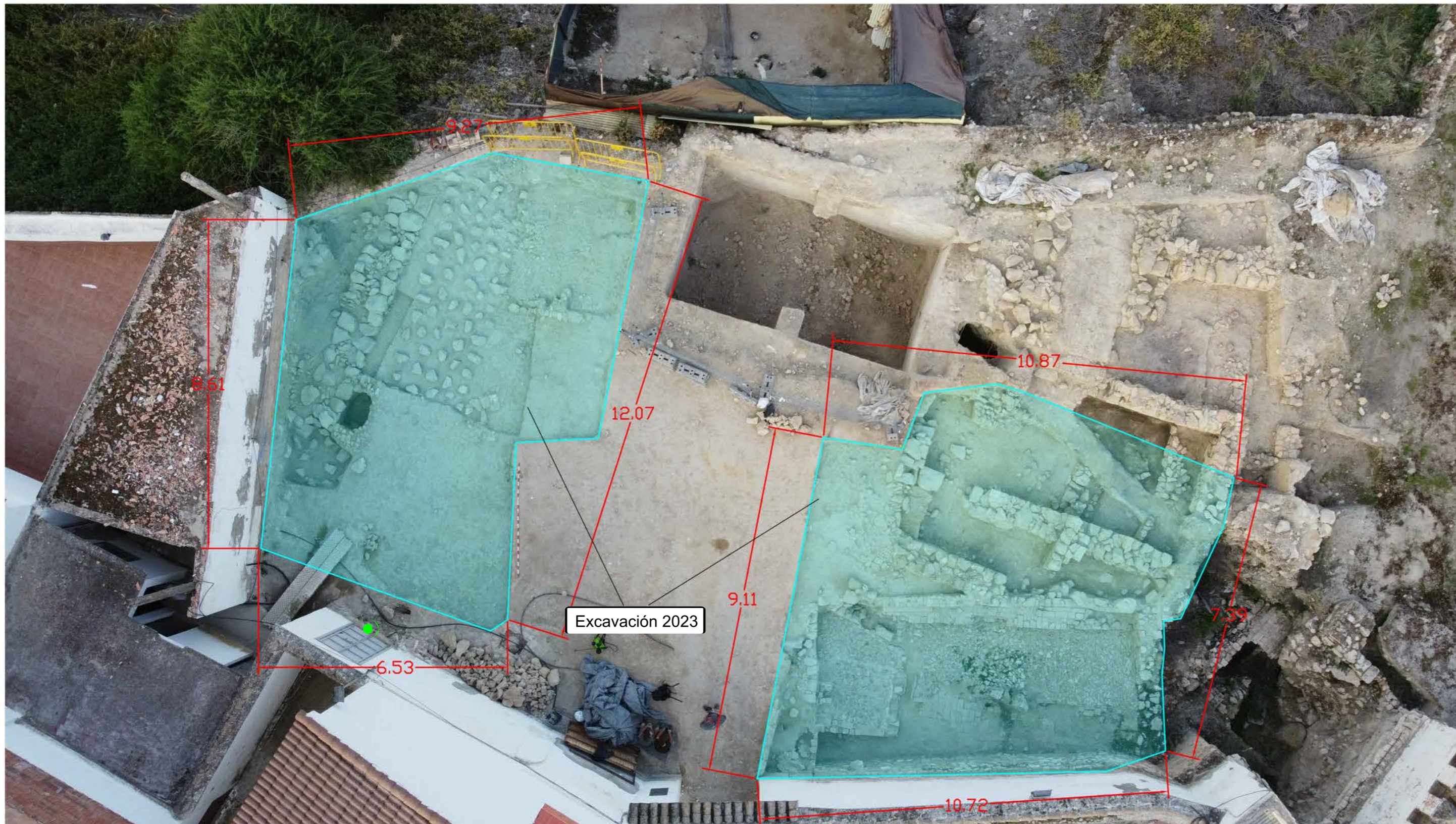
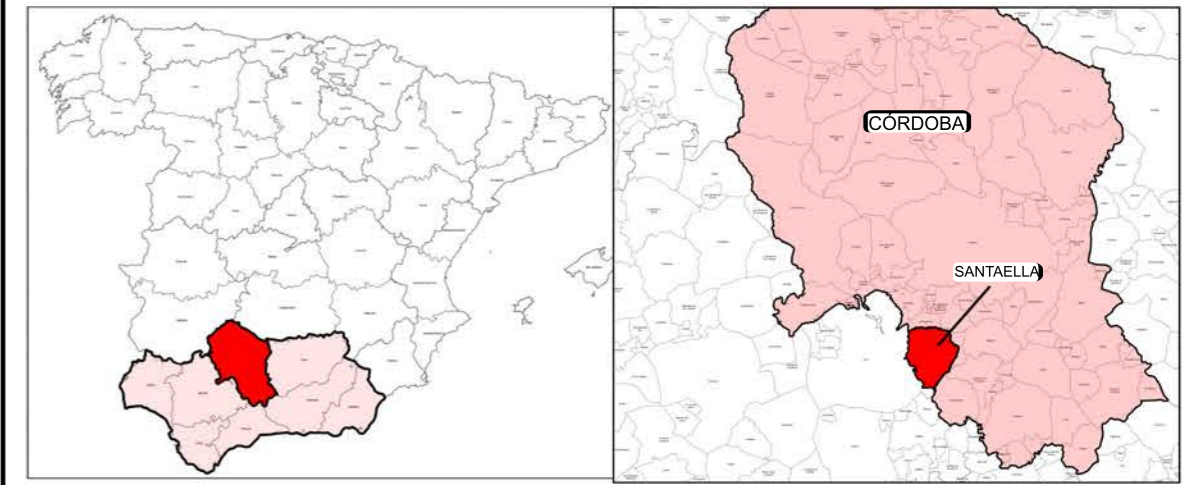
- 1- 337040.264; 4159352.439; 246.470
- 2- 337045.499; 4159355.362; 246.424
- 3- 337050.493; 4159346.540; 246.149
- 4- 337043.697; 4159342.858; 246.522
- 5- 337042.223; 4159347.147; 246.401

**YACIMIENTO ARQUEOLÓGICO**  
**“CERRO DEL CASTILLO” SANTAELLA (CÓRDOBA)**

<b>TÍTULO EXCAVACION:</b> A.A.PUN. CERRO DEL CASTILLO DE SANTAELLA, CÓRDOBA (PATIO DE ARMAS). 1ª CAMPAÑA (2021).	<b>DIR. ARQUEOLÓGICA:</b> ISABEL Mª. JABALQUINTO EXPÓSITO	<b>DIBUJANTE:</b> SAMUEL LAHOZ MORÓN
<b>DESCRIPCIÓN PLANO:</b> Plano acotado de la excavación de 2021. 1ª Campaña.		
<b>PARTICIPANTES:</b> Ayuntamiento de Santaella UNIVERSIDAD DE CÓRDOBA CERRO DEL CASTILLO SANTAELLA	<b>Nº PLANO:</b> <b>02</b>	



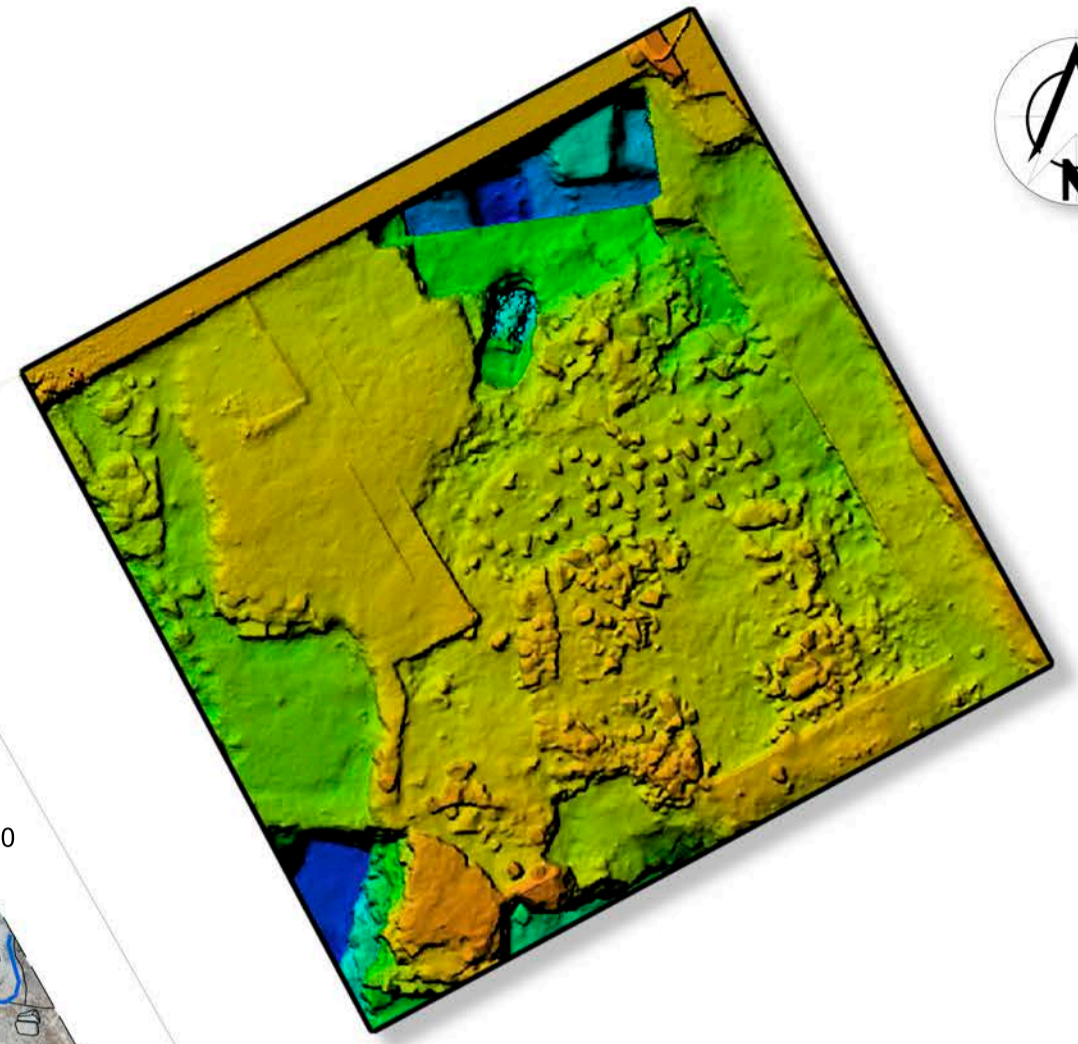
Emplazamiento



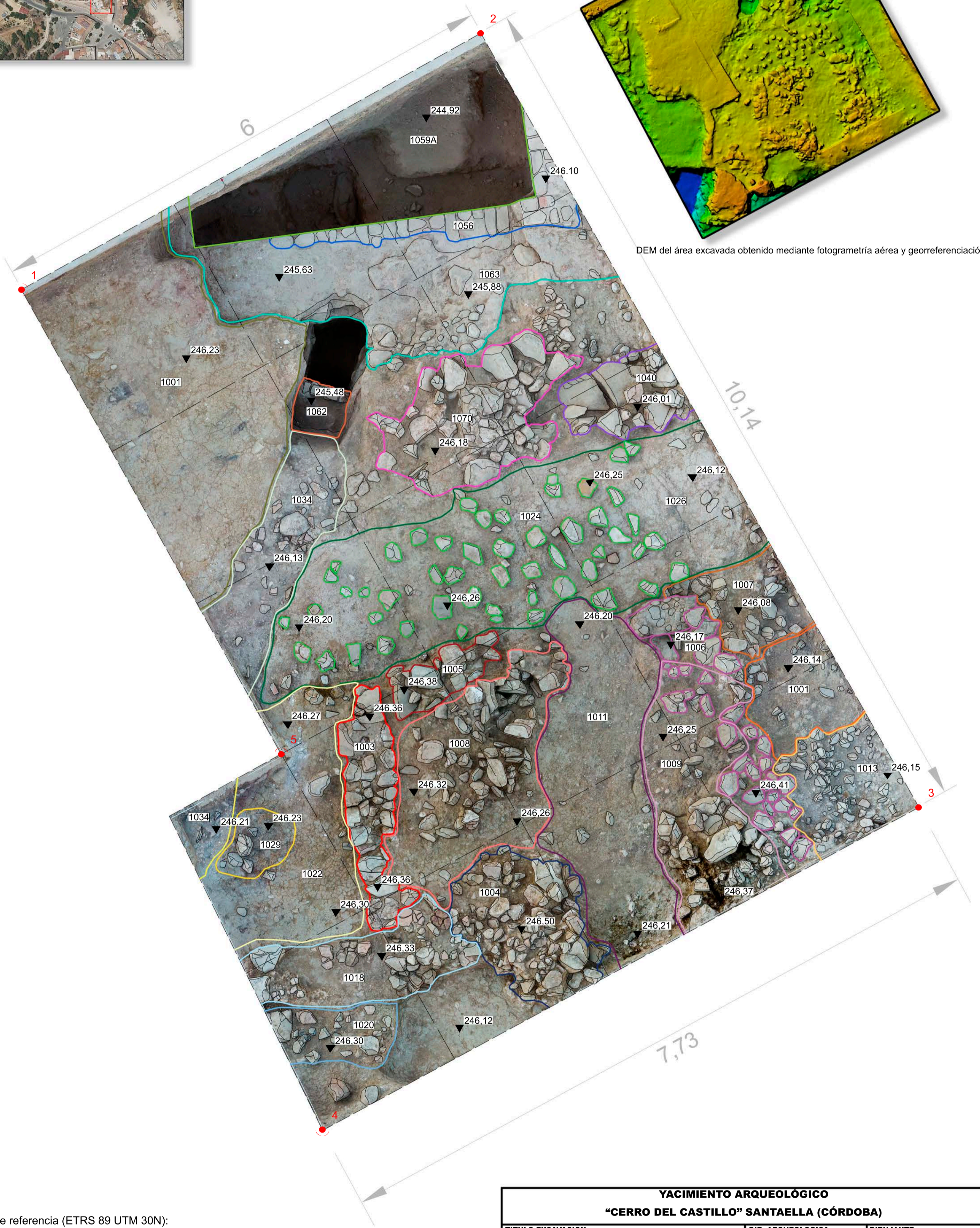
Coordenadas de referencia (ETRS 89 UTM 30N):  
1- 337030.187, 4159362.397, 246.64

**YACIMIENTO ARQUEOLÓGICO**  
**“CERRO DEL CASTILLO” SANTAELLA (CÓRDOBA)**

<b>TÍTULO EXCAVACION:</b> A.A.PUN. CERRO DEL CASTILLO DE SANTAELLA, CÓRDOBA (PATIO DE ARMAS). 2ª CAMPAÑA (2023). EXPT. 12201.	<b>DIR. ARQUEOLÓGICA:</b> ISABEL Mª. JABALQUINTO EXPÓSITO	<b>DIBUJANTE:</b> SAMUEL LAHOZ MORÓN
<b>DESCRIPCIÓN PLANO:</b> Plano acotado de la excavación de 2023. 2ª Campaña.		
<b>PARTICIPANTES:</b>		<b>Nº PLANO:</b> <b>03</b>



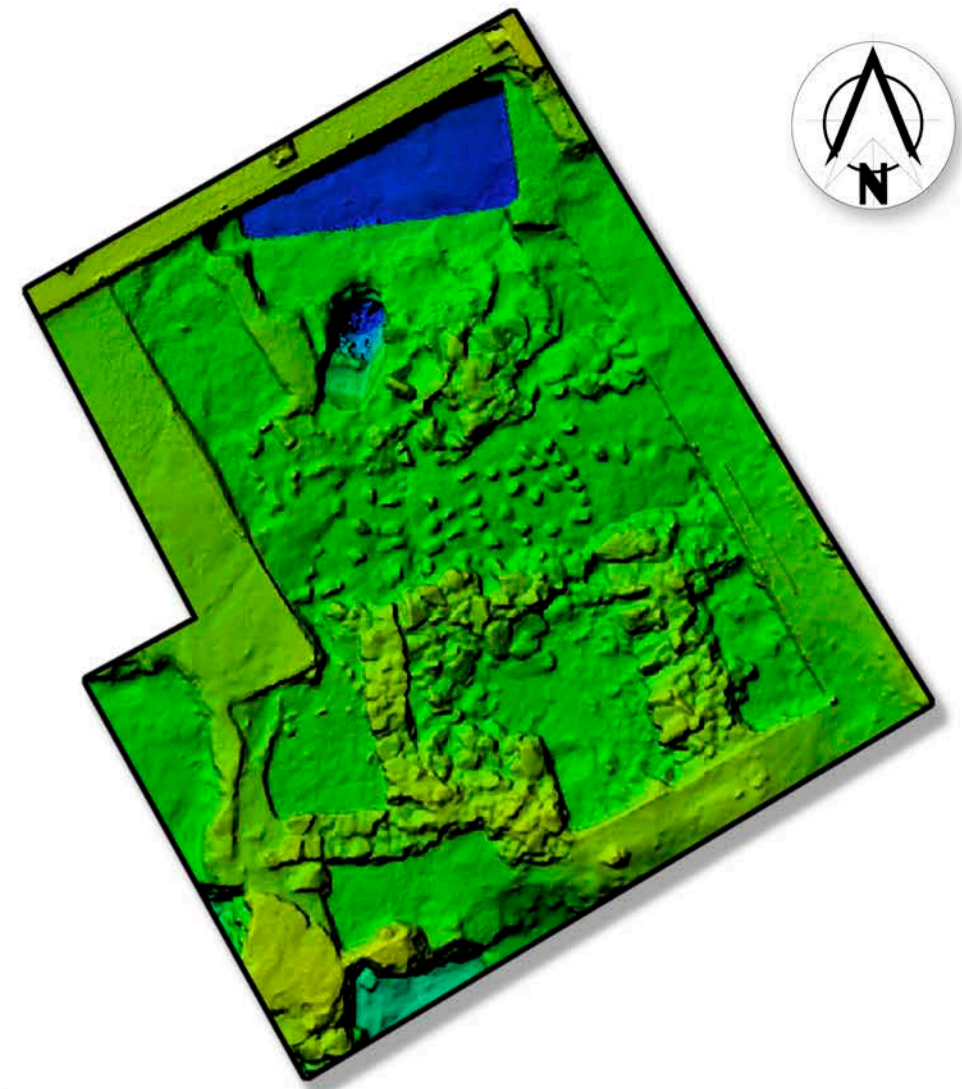
DEM del área excavada obtenido mediante fotogrametría aérea y georreferenciación



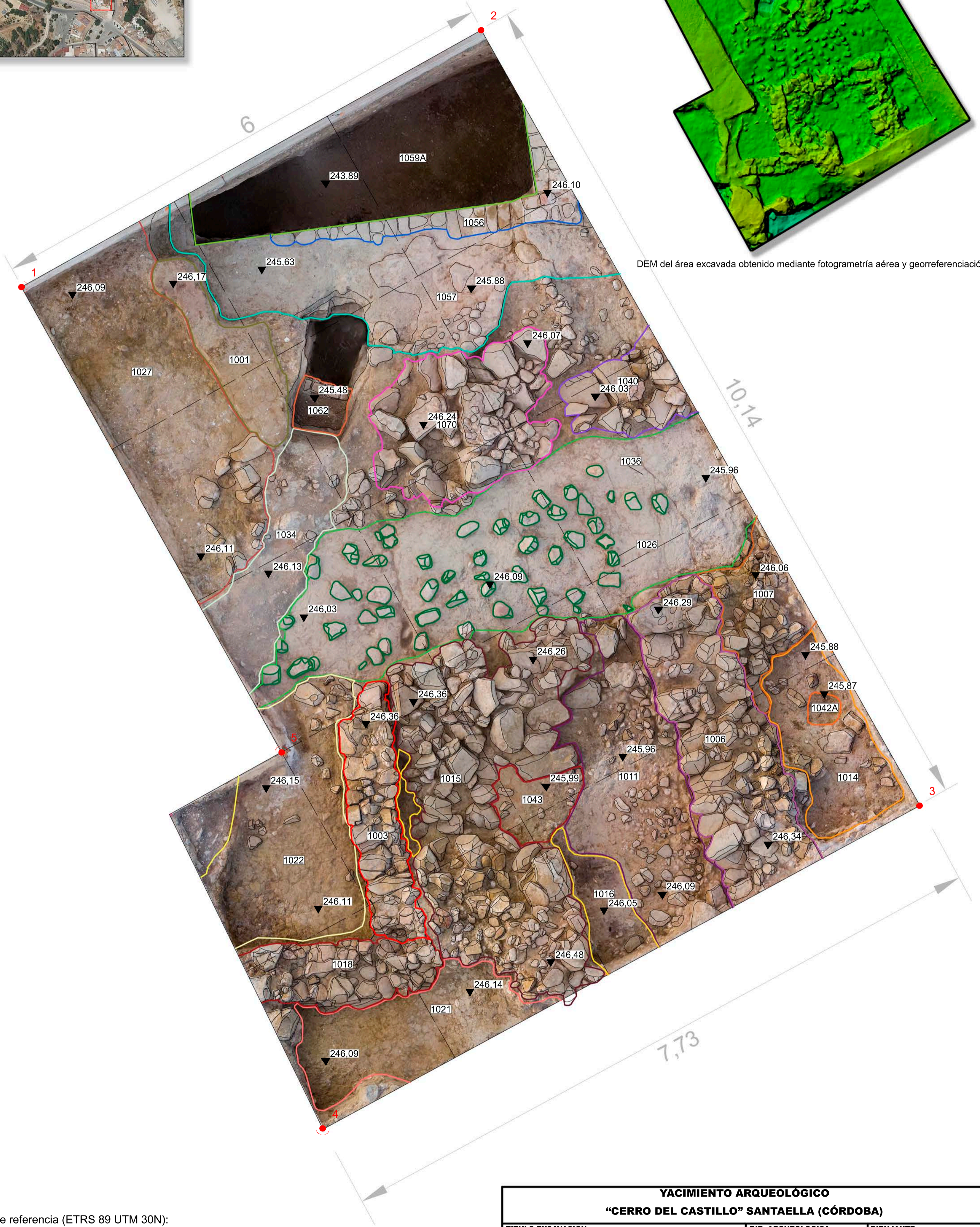
Coordenadas de referencia (ETRS 89 UTM 30N):

- 1- 337040.264; 4159352.439; 246.470
- 2- 337045.499; 4159355.362; 246.424
- 3- 337050.493; 4159346.540; 246.149
- 4- 337043.697; 4159342.858; 246.522
- 5- 337042.223; 4159347.147; 246.401

YACIMIENTO ARQUEOLÓGICO "CERRO DEL CASTILLO" SANTAELLA (CÓRDOBA)		
<b>TÍTULO EXCAVACION:</b> A.A.PUN. CERRO DEL CASTILLO DE SANTAELLA, CÓRDOBA (PATIO DE ARMAS). 1ª CAMPAÑA (2021).	<b>DIR. ARQUEOLÓGICA:</b> ISABEL Mª. JABALQUINTO EXPÓSITO	<b>DIBUJANTE:</b> SAMUEL LAHOZ MORÓN
<b>DESCRIPCIÓN PLANO:</b> Plano acotado de la 1ª planta de la excavación (1ª campaña) con representación de uu.ee.	E 1-30  3m	
<b>PARTICIPANTES:</b>	Ayuntamiento de Santaella	Ayuntamiento de Santaella
	UNIVERSIDAD DE CÓRDOBA	SANTAELLA
		<b>Nº PLANO:</b> <b>04</b>



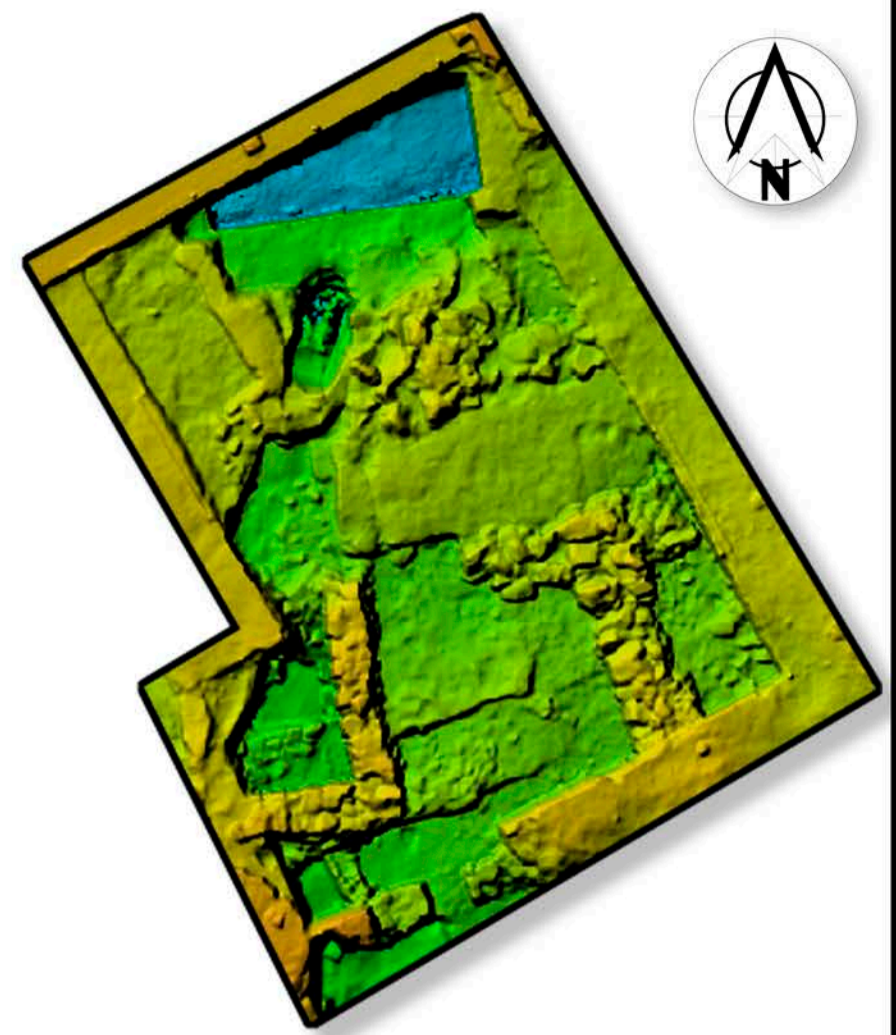
DEM del área excavada obtenido mediante fotogrametría aérea y georreferenciación



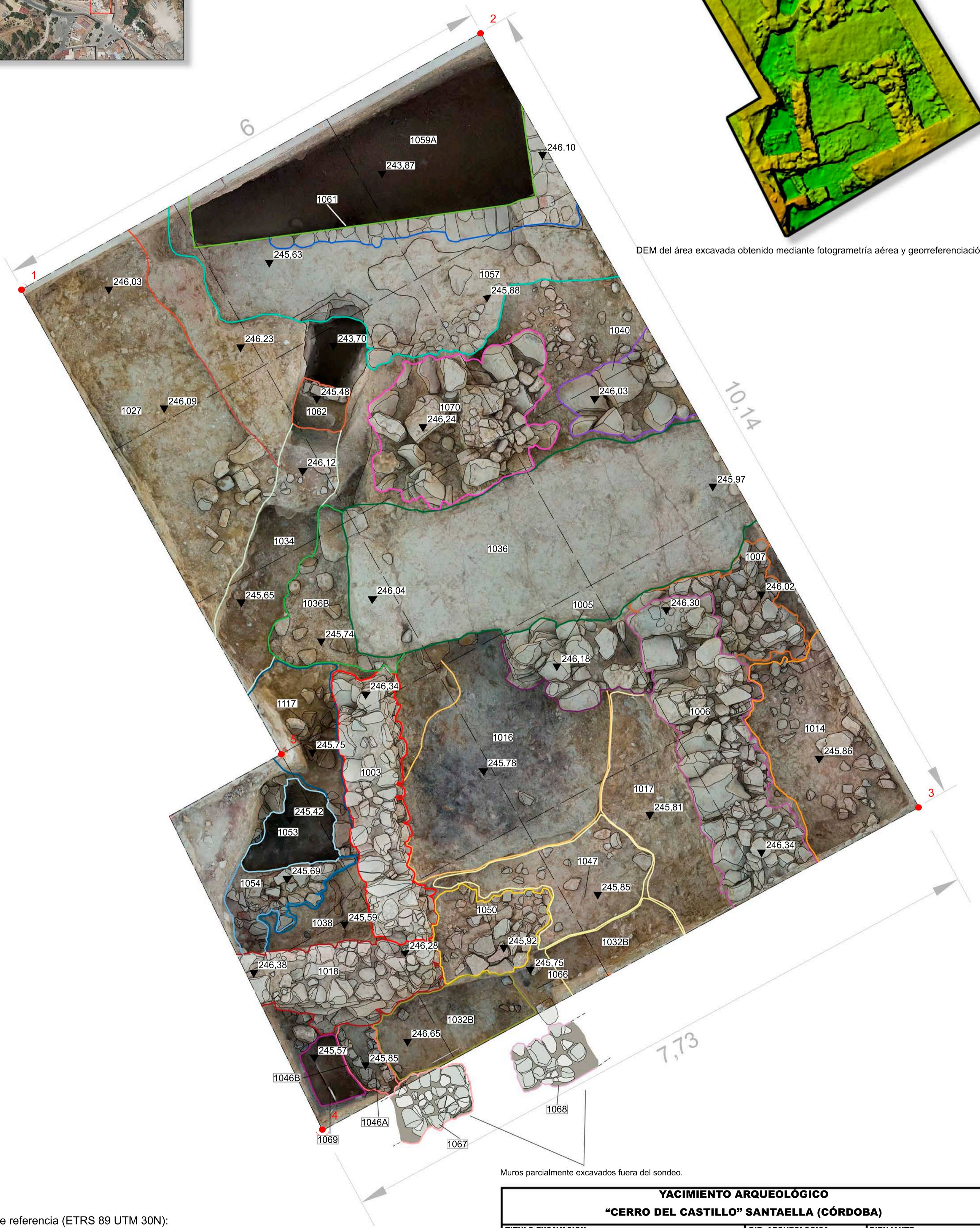
Coordenadas de referencia (ETRS 89 UTM 30N):

- 1- 337040.264; 4159352.439; 246.470
- 2- 337045.499; 4159355.362; 246.424
- 3- 337050.493; 4159346.540; 246.149
- 4- 337043.697; 4159342.858; 246.522
- 5- 337042.223; 4159347.147; 246.401

YACIMIENTO ARQUEOLÓGICO "CERRO DEL CASTILLO" SANTAELLA (CÓRDOBA)		
<b>TÍTULO EXCAVACION:</b> A.A.PUN. CERRO DEL CASTILLO DE SANTAELLA, CÓRDOBA (PATIO DE ARMAS). 1ª CAMPAÑA (2021).	<b>DIR. ARQUEOLÓGICA:</b> ISABEL Mª. JABALQUINTO EXPÓSITO	<b>DIBUJANTE:</b> SAMUEL LAHOZ MORÓN
<b>DESCRIPCIÓN PLANO:</b> Plano acotado de la 2ª planta de la excavación (1ª campaña) con representación de uu.ee.	<p>E 1-30</p>	
<b>PARTICIPANTES:</b>	Ayuntamiento de Santaella	UNIVERSIDAD DE CÓRDOBA
	SANTAELLA	<b>Nº PLANO:</b> <b>05</b>



DEM del área excavada obtenido mediante fotogrametría aérea y georreferenciación

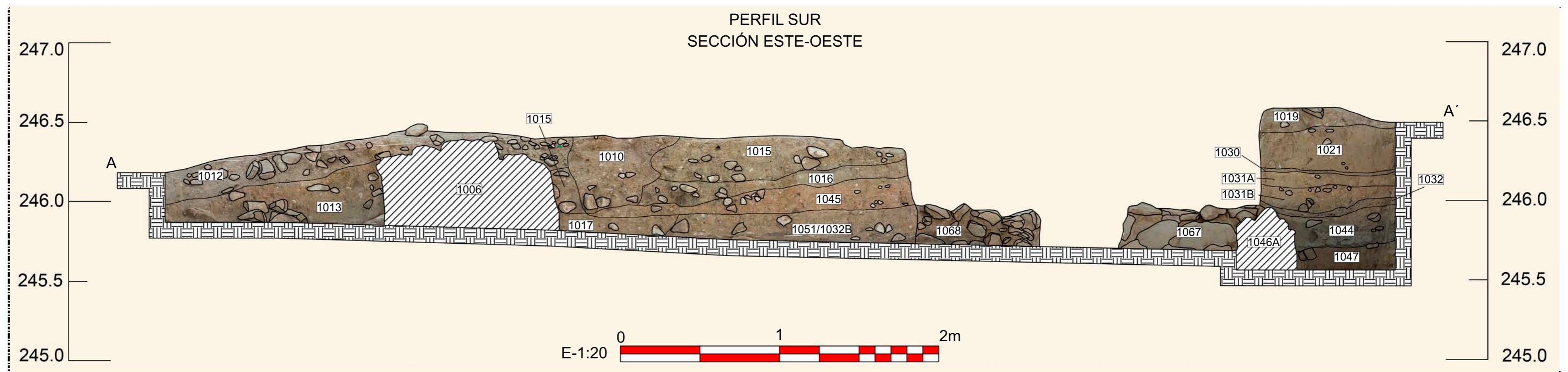
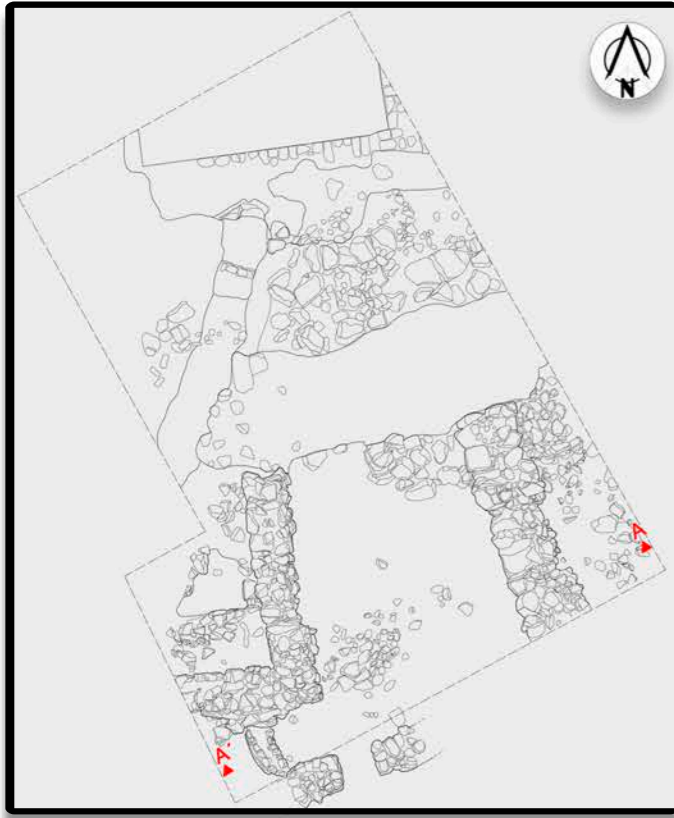


Muros parcialmente excavados fuera del sondeo.

Coordenadas de referencia (ETRS 89 UTM 30N):

- 1- 337040.264; 4159352.439; 246.470
- 2- 337045.499; 4159355.362; 246.424
- 3- 337050.493; 4159346.540; 246.149
- 4- 337043.697; 4159342.858; 246.522
- 5- 337042.223; 4159347.147; 246.401

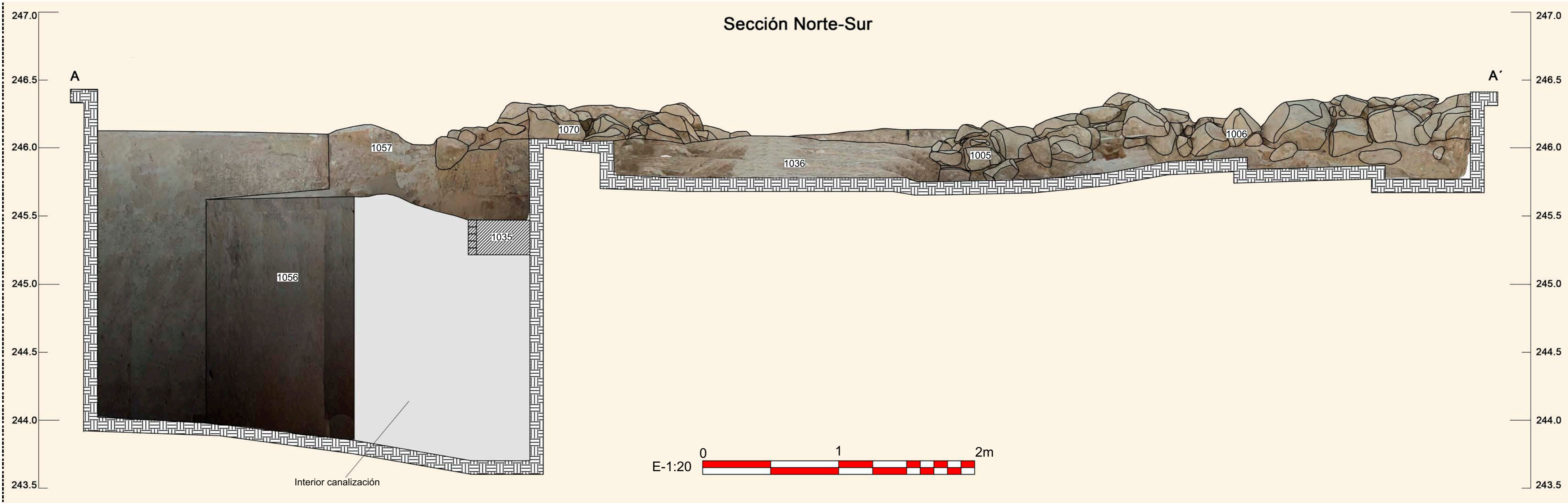
YACIMIENTO ARQUEOLÓGICO "CERRO DEL CASTILLO" SANTAELLA (CÓRDOBA)		
<b>TÍTULO EXCAVACION:</b> A.A.PUN. CERRO DEL CASTILLO DE SANTAELLA, CÓRDOBA (PATIO DE ARMAS). 1ª CAMPAÑA (2021).	<b>DIR. ARQUEOLÓGICA:</b> ISABEL Mª. JABALQUINTO EXPÓSITO	<b>DIBUJANTE:</b> SAMUEL LAHOZ MORÓN
<b>DESCRIPCIÓN PLANO:</b> Plano acotado de la planta final de la excavación (1ª campaña) con representación de uu.ee.	E 1-30  3m	
<b>PARTICIPANTES:</b>	Ayuntamiento de Santaella	UNIVERSIDAD DE CÓRDOBA
SANTAELLA		<b>Nº PLANO:</b> <b>06</b>



<b>YACIMIENTO ARQUEOLÓGICO "CERRO DEL CASTILLO" SANTAELLA (CÓRDOBA)</b>		
<b>TÍTULO EXCAVACION:</b> A.A.PUN. CERRO DEL CASTILLO DE SANTAELLA, CÓRDOBA (PATIO DE ARMAS). 1º CAMPAÑA (2021).	<b>DIR. ARQUEOLÓGICA:</b> ISABEL Mª. JABALQUINTO EXPOSITO	<b>DIBUJANTE:</b> SAMUEL LAHOZ MORÓN
<b>DESCRIPCIÓN PLANO:</b> Perfil sur del sondeo realizado en la primera campaña (2021).	<b>ESCALA:</b>	
<b>PARTICIPANTES:</b>  Ayuntamiento de Santaella  Ayuntamiento de Santaella  UNIVERSIDAD DE CÓRDOBA  SANTAELLA	<b>Nº PLANO:</b> <b>07</b>	



Sección Norte-Sur



<b>Grupo de Investigación Hum-262 "Investigación de Recursos Patrimoniales (INREPA)"</b> <b>Yacimiento Arqueológico del Cerro del Castillo de Santaella</b>		
Título de la Actividad Arqueológica: Excavación arqueológica "Cerro del Castillo (Santaella)		Director de la Actividad: José Miguel Bascón Mateos
Dibujante: Samuel Lahoz Morón	Autor Plano: Samuel Lahoz Morón	Fecha: 08/09/2022
Descripción del Plano: Sección norte-sur del sondeo.		Escala: 1:20 Nº Plano: <span style="font-size: 2em; font-weight: bold;">08</span>





COORDENADAS DE REFERENCIA (ETRS 89 UTM 30N).

1. 337029.4237, 4159365.4458
2. 337038.7976, 4159368.8383
3. 337053.3714, 4159344.3709
4. 337036.3180, 4159338.7843

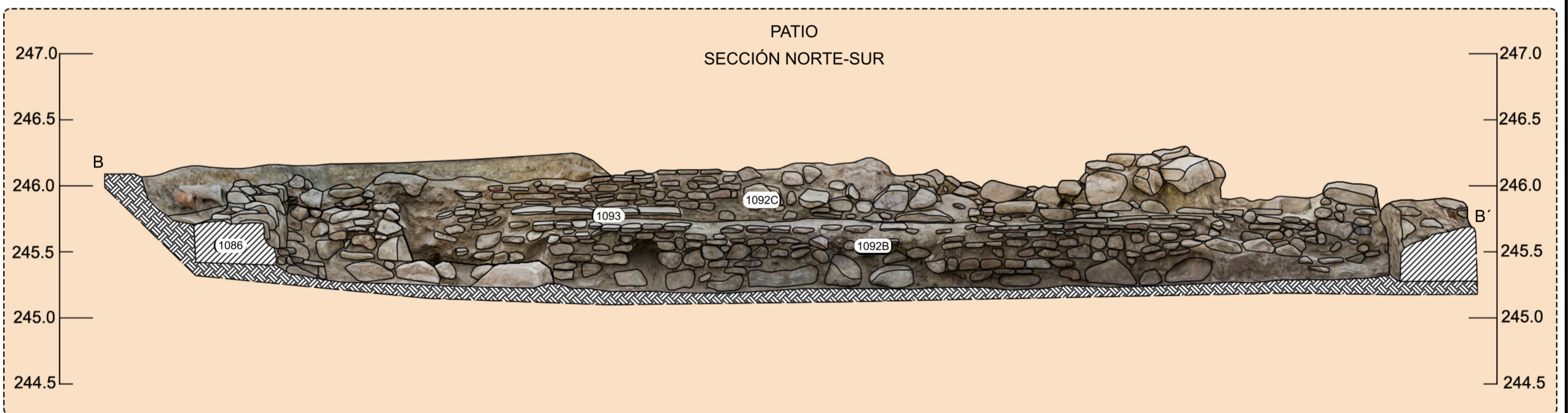
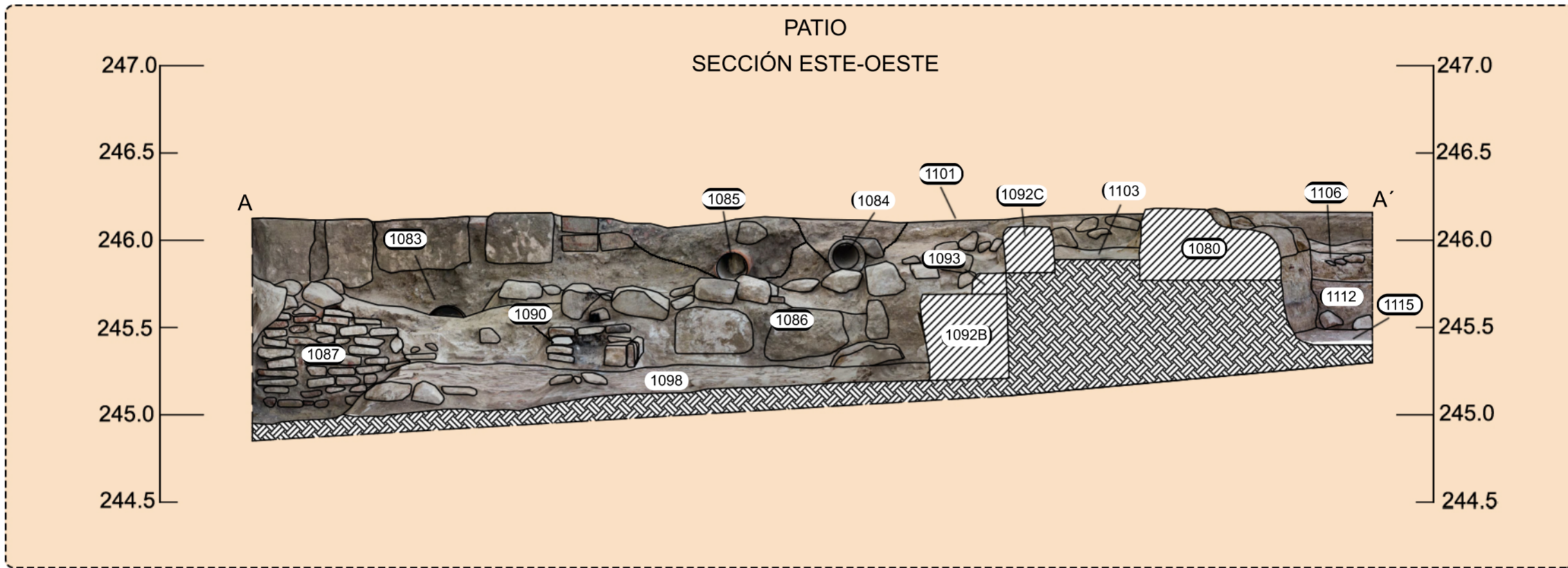
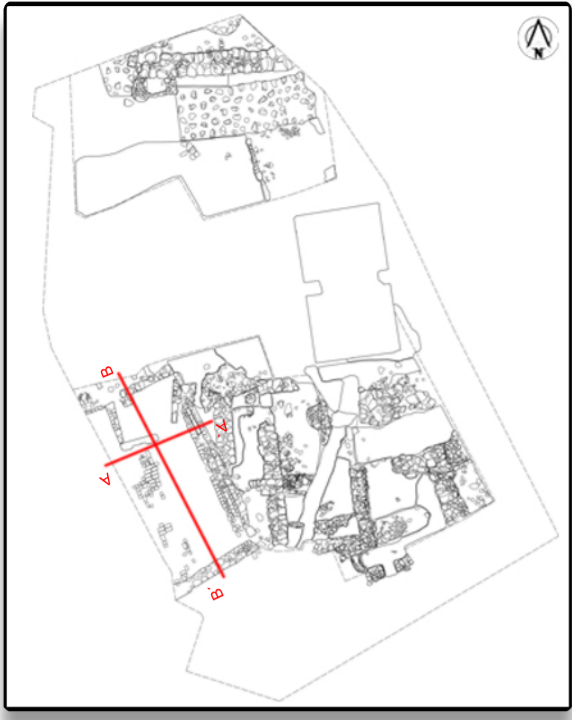
Ø. 337030.1775, 4159362.3234, 246.648

YACIMIENTO ARQUEOLÓGICO		
"CERRO DEL CASTILLO" SANTAELLA (CÓRDOBA)		
<b>TÍTULO EXCAVACION:</b> A.A.PUN. CERRO DEL CASTILLO DE SANTAELLA, CÓRDOBA (PATIO DE ARMAS). 2ª CAMPAÑA (2023). EXPTE. 12201.	<b>DIR. ARQUEOLÓGICA:</b> ISABEL Mª. JABALQUINTO EXPÓSITO	<b>DIBUJANTE:</b> SAMUEL LAHOZ MORÓN
<b>DESCRIPCIÓN PLANO:</b> Plano acotado de la 1ª planta de la excavación (2ª campaña) con representación de uu.ee.		
<b>PARTICIPANTES:</b>		
		<b>Nº PLANO:</b> <b>09</b>

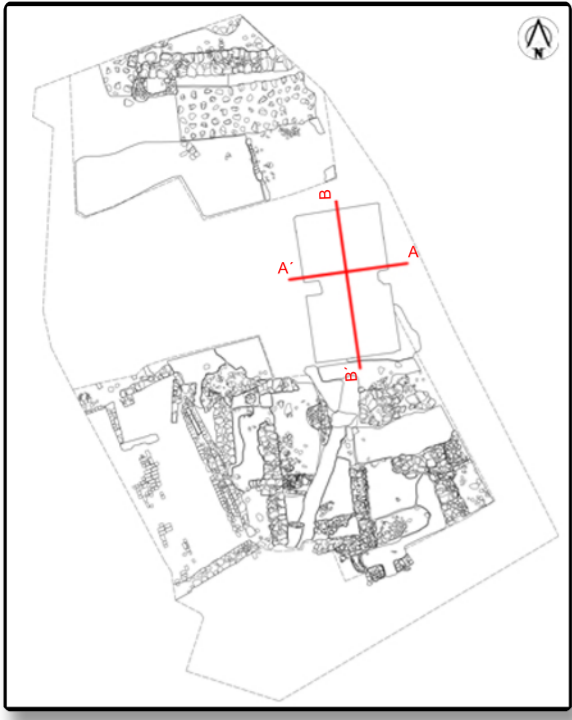


COORDENADAS DE REFERENCIA (ETRS 89 UTM 30N).  
 1. 337029.4237, 4159365.4458  
 2. 337038.7976, 4159368.8383  
 3. 337053.3714, 4159344.3709  
 4. 337036.3180, 4159338.7843  
 Ø. 337030.1775, 4159362.3234, 246.648

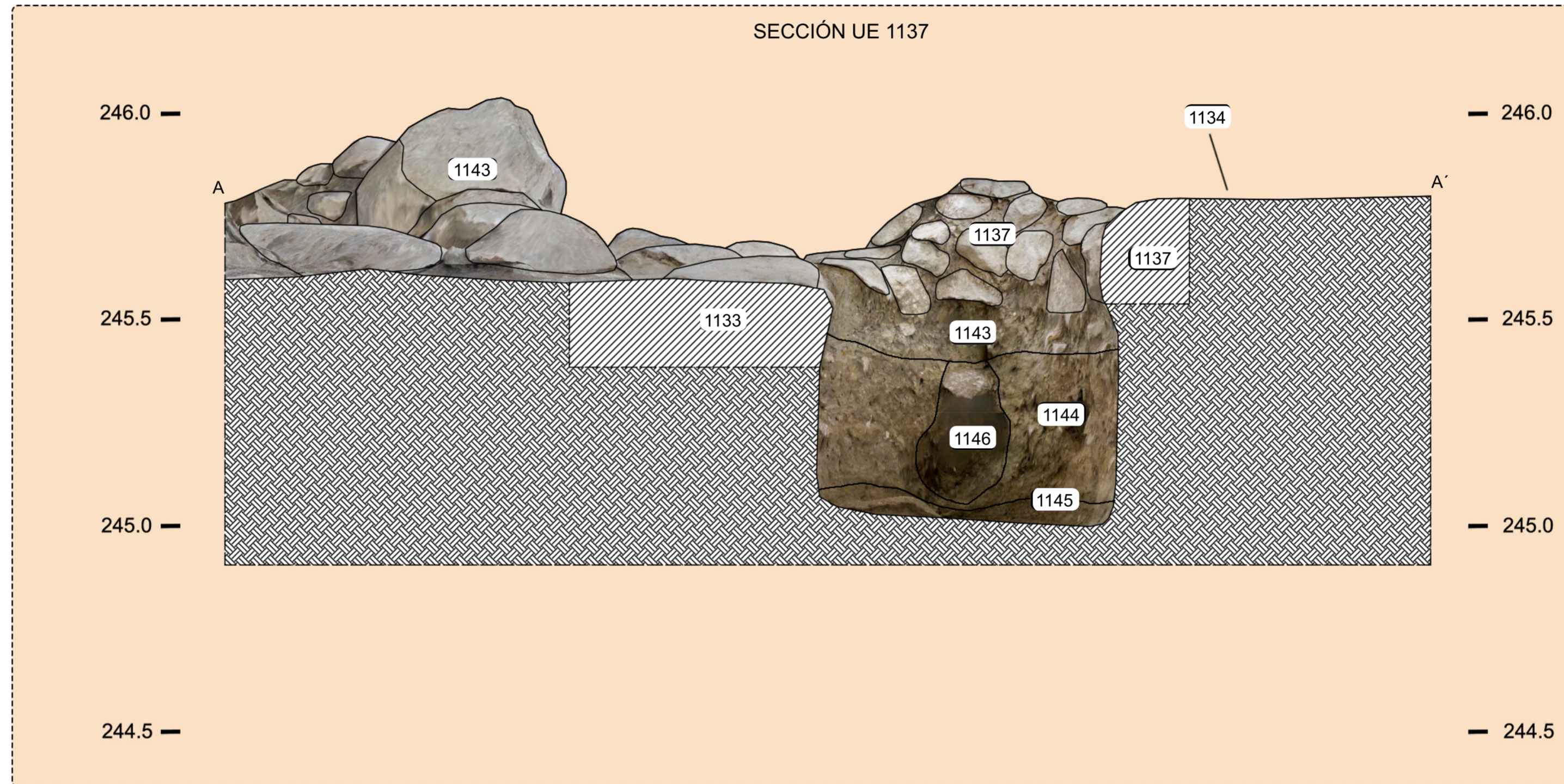
YACIMIENTO ARQUEOLÓGICO		
"CERRO DEL CASTILLO" SANTAELLA (CÓRDOBA)		
<b>TÍTULO EXCAVACION:</b> A.A.PUN. CERRO DEL CASTILLO DE SANTAELLA, CÓRDOBA (PATIO DE ARMAS). 2ª CAMPAÑA (2023). EXFTE. 12201.	<b>DIR. ARQUEOLÓGICA:</b> ISABEL Mª. JABALQUINTO EXPÓSITO	<b>DIBUJANTE:</b> SAMUEL LAHOZ MORÓN
<b>DESCRIPCIÓN PLANO:</b> Plano acotado de la 2ª planta de la excavación (2ª campaña) con representación de uu.ee.		
<b>PARTICIPANTES:</b>	Ayuntamiento de Santaella EMI UNIVERSIDAD DE CÓRDOBA CERRO DEL CASTILLO SANTAELLA	<b>Nº PLANO:</b> 10



<b>YACIMIENTO ARQUEOLÓGICO "CERRO DEL CASTILLO" SANTAELLA (CÓRDOBA)</b>		
<b>TÍTULO EXCAVACION:</b> A.A.PUN. CERRO DEL CASTILLO DE SANTAELLA, CÓRDOBA (PATIO DE ARMAS). 2ª CAMPAÑA (2023). EXPTE. 12201.	<b>DIR. ARQUEOLÓGICA:</b> ISABEL Mª. JABALQUINTO EXPÓSITO	<b>DIBUJANTE:</b> SAMUEL LAHOZ MORÓN
<b>DESCRIPCIÓN PLANO:</b> PLANO DE SECCIONES DEL PATIO. 2ª CAMPAÑA	0                      1                      2m E 1-30	
<b>PARTICIPANTES:</b> Ayuntamiento de Santaella            RM Arqueología y Patrimonio            UNIVERSIDAD D CÓRDOBA            CERRO DEL CASTILLO SANTAELLA		<b>Nº PLANO:</b> <b>11</b>



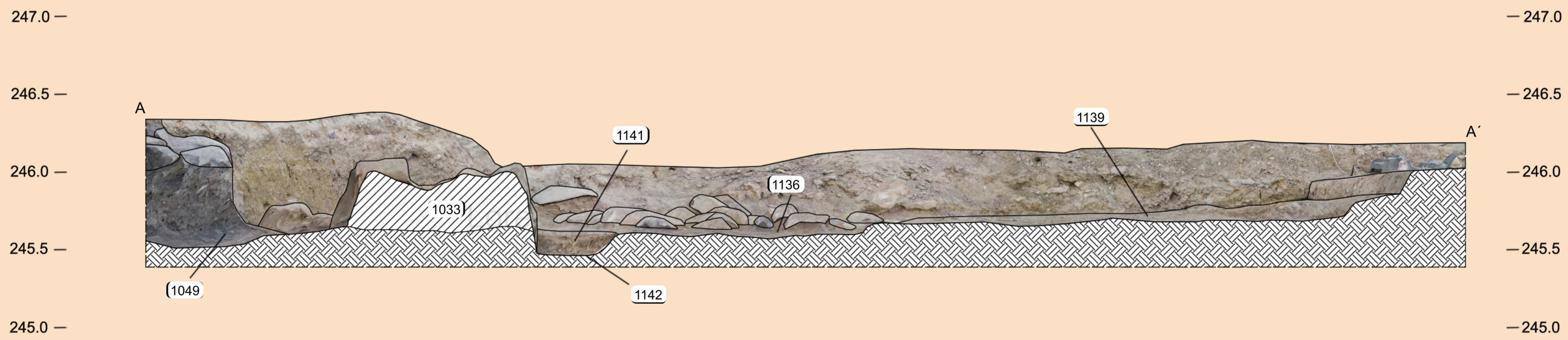
<b>YACIMIENTO ARQUEOLÓGICO "CERRO DEL CASTILLO" SANTAELLA (CÓRDOBA)</b>		
<b>TÍTULO EXCAVACION:</b> A.A.PUN. CERRO DEL CASTILLO DE SANTAELLA, CÓRDOBA (PATIO DE ARMAS). 2ª CAMPAÑA (2023). EXPTE. 12201.	<b>DIR. ARQUEOLÓGICA:</b> ISABEL Mª. JABALQUINTO EXPOSITO	<b>DIBUJANTE:</b> SAMUEL LAHOZ MORÓN
<b>DESCRIPCIÓN PLANO:</b> PLANO DE SECCIONES DEL ALJIBE. 2ª CAMPAÑA	 0 1 2m E 1-30	
<b>PARTICIPANTES:</b>		<b>Nº PLANO:</b> <b>12</b>



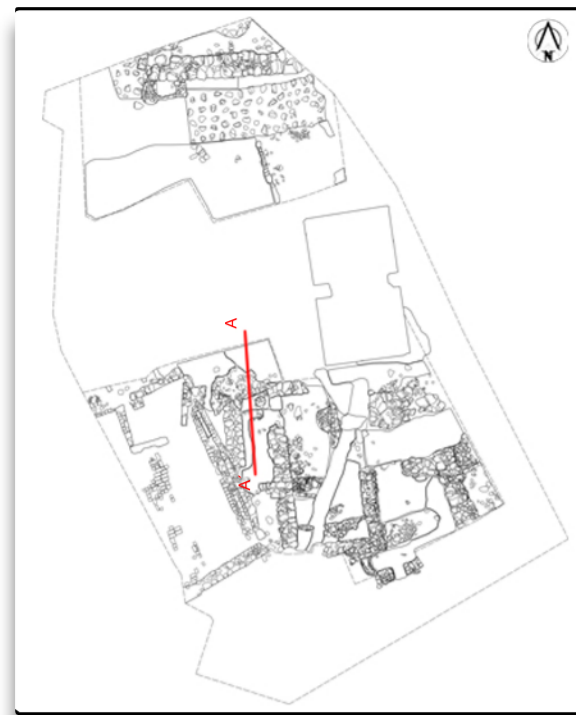
YACIMIENTO ARQUEOLÓGICO "CERRO DEL CASTILLO" SANTAELLA (CÓRDOBA)		
<b>TÍTULO EXCAVACION:</b> A.A.PUN. CERRO DEL CASTILLO DE SANTAELLA, CÓRDOBA (PATIO DE ARMAS). 2ª CAMPAÑA (2023). EXPT. 12201.	<b>DIR. ARQUEOLÓGICA:</b> ISABEL Mª. JABALQUINTO EXPÓSITO	<b>DIBUJANTE:</b> SAMUEL LAHOZ MORÓN
<b>DESCRIPCIÓN PLANO:</b> SECCIÓN DE LA UE 1137.		
<b>PARTICIPANTES:</b>	Ayuntamiento de Santaella	UNIVERSIDAD DE CÓRDOBA
CERRO DEL CASTILLO SANTAELLA		<b>Nº PLANO:</b> <b>13</b>



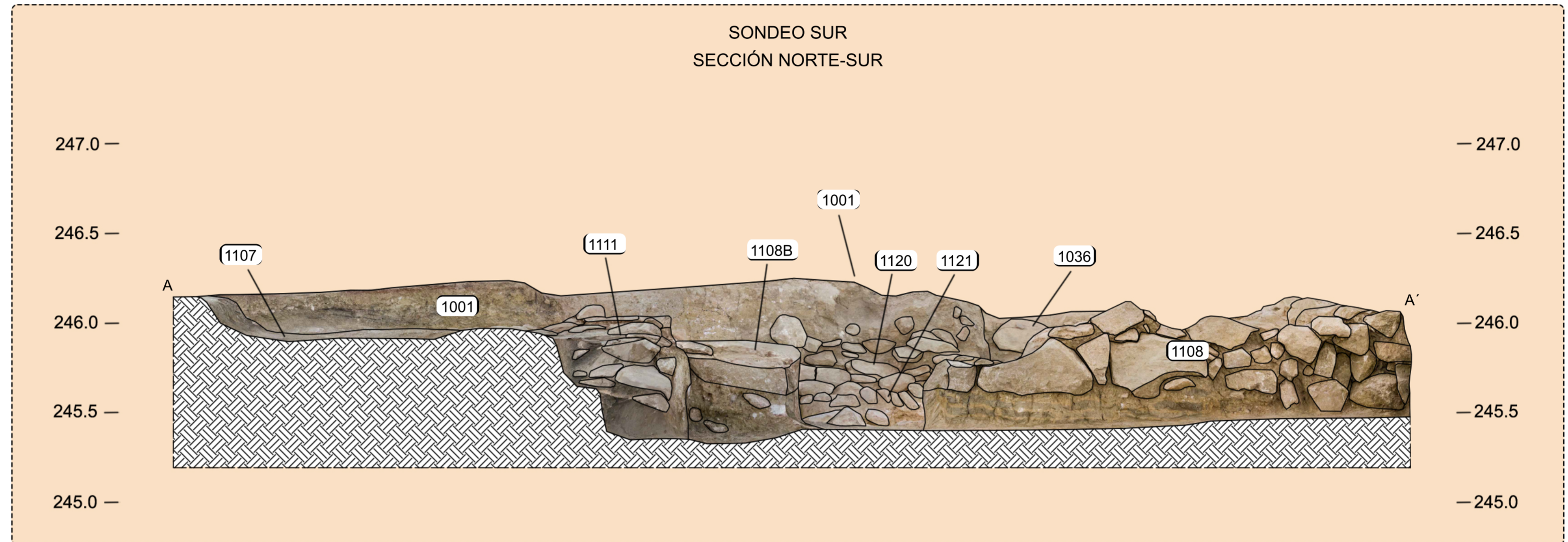
SONDEO NORTE  
SECCIÓN NORTE-SUR



YACIMIENTO ARQUEOLÓGICO "CERRO DEL CASTILLO" SANTAELLA (CÓRDOBA)		
<b>TÍTULO EXCAVACION:</b> A.A.PUN. CERRO DEL CASTILLO DE SANTAELLA, CÓRDOBA (PATIO DE ARMAS). 2ª CAMPAÑA (2023). EXPTE. 12201.	<b>DIR. ARQUEOLÓGICA:</b> ISABEL Mª. JABALQUINTO EXPÓSITO	<b>DIBUJANTE:</b> SAMUEL LAHOZ MORÓN
<b>DESCRIPCIÓN PLANO:</b> SECCIÓN NORTE-SUR DEL SONDEO NORTE.	0 1 2 m E 1-20	
<b>PARTICIPANTES:</b>	Ayuntamiento de Santaella EM Arqueología y Patrimonio UNIVERSIDAD DE CÓRDOBA CERRO DEL CASTILLO SANTAELLA	<b>Nº PLANO:</b> 14



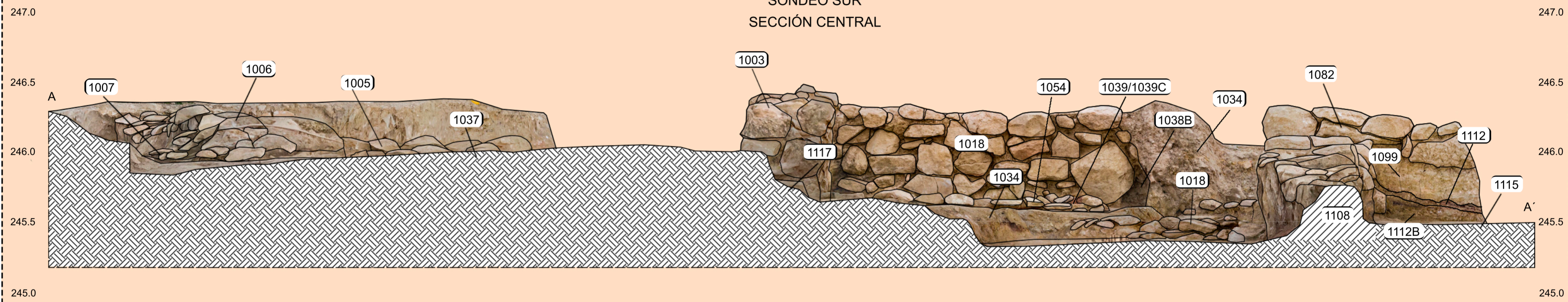
SONDEO SUR  
SECCIÓN NORTE-SUR



YACIMIENTO ARQUEOLÓGICO "CERRO DEL CASTILLO" SANTAELLA (CÓRDOBA)		
<b>TÍTULO EXCAVACION:</b> A.A.PUN. CERRO DEL CASTILLO DE SANTAELLA, CÓRDOBA (PATIO DE ARMAS). 2ª CAMPAÑA (2023). EXPTE. 12201.	<b>DIR. ARQUEOLÓGICA:</b> ISABEL Mª. JABALQUINTO EXPÓSITO	<b>DIBUJANTE:</b> SAMUEL LAHOZ MORÓN
<b>DESCRIPCION PLANO:</b> SECCIÓN NORTE-SUR DEL SONDEO SUR	0 1 2 m E 1-20	
<b>PARTICIPANTES:</b>	Ayuntamiento de Santaella            EM ARQUITECTURA Y PATRIMONIO            UNIVERSIDAD DE CÓRDOBA            CERRO DEL CASTILLO SANTAELLA	<b>Nº PLANO:</b> <b>15</b>

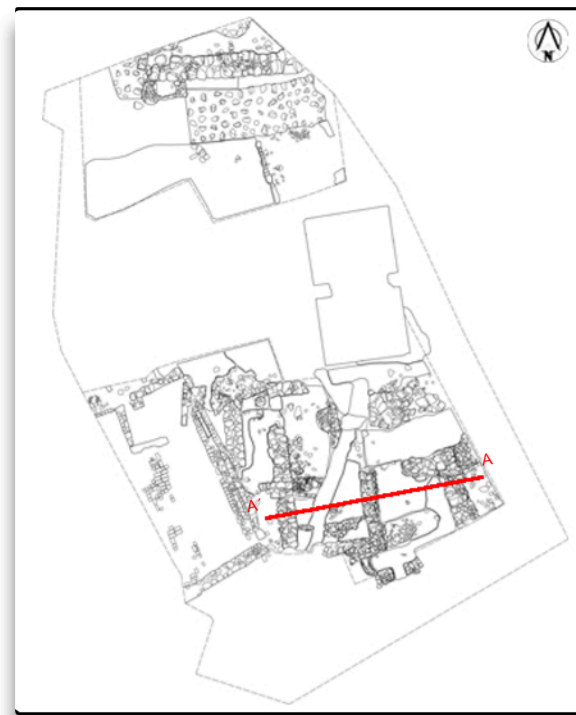


SONDEO SUR  
SECCIÓN CENTRAL

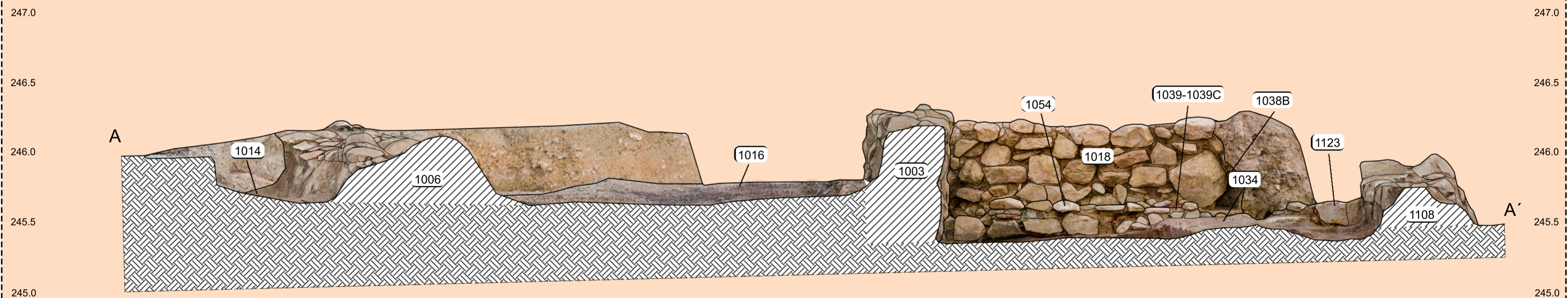


YACIMIENTO ARQUEOLÓGICO "CERRO DEL CASTILLO" SANTAELLA (CÓRDOBA)		
<b>TÍTULO EXCAVACION:</b> A.A.PUN. CERRO DEL CASTILLO DE SANTAELLA, CÓRDOBA (PATIO DE ARMAS). 2ª CAMPAÑA (2023). EXPTE. 12201.	<b>DIR. ARQUEOLÓGICA:</b> ISABEL Mª. JABALQUINTO EXPÓSITO	<b>DIBUJANTE:</b> SAMUEL LAHOZ MORÓN
<b>DESCRIPCION PLANO:</b> SECCIÓN CENTRAL DEL SONDEO SUR.	0 1 2 m E 1-20	
<b>PARTICIPANTES:</b>	Ayuntamiento de Santaella EM ARQUEOLOGÍA Y PATRIMONIO UNIVERSIDAD DE CÓRDOBA CERRO DEL CASTILLO SANTAELLA	<b>Nº PLANO:</b> <b>16</b>





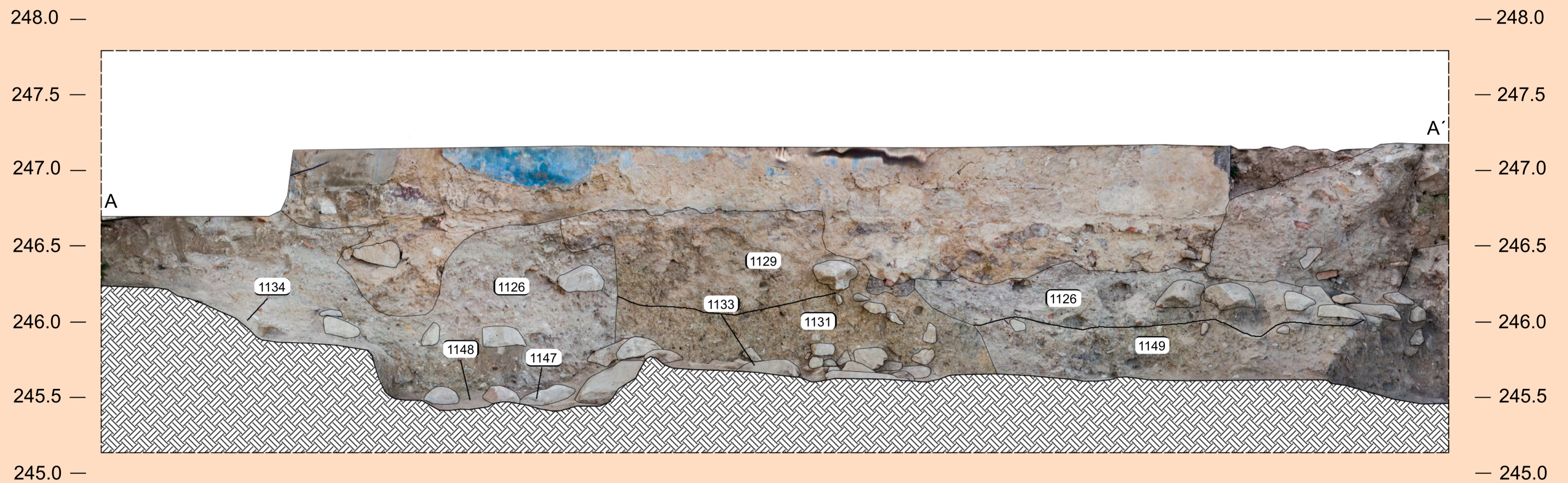
SONDEO SUR  
SECCION CENTRAL 2



YACIMIENTO ARQUEOLÓGICO "CERRO DEL CASTILLO" SANTAELLA (CÓRDOBA)		
<b>TITULO EXCAVACION:</b> A.A.PUN. CERRO DEL CASTILLO DE SANTAELLA, CÓRDOBA (PATIO DE ARMAS). 2ª CAMPAÑA (2023). EXPTE. 12201.	<b>DIR. ARQUEOLOGICA:</b> ISABEL Mª. JABALQUINTO EXPÓSITO	<b>DIBUJANTE:</b> SAMUEL LAHOZ MORÓN
<b>DESCRIPCION PLANO:</b> 2ª SECCIÓN CENTRAL (ESTE-OESTE) DEL SONDEO SUR.	0 1 2 m E 1-20	
<b>PARTICIPANTES:</b>	Ayuntamiento de Santaella EM ARQUITECTURA Y PATRIMONIO UNIVERSIDAD D CÓRDOBA CERRO DEL CASTILLO SANTAELLA	<b>Nº PLANO:</b> 17



SONDEO NORTE  
PERFIL NORTE



YACIMIENTO ARQUEOLÓGICO "CERRO DEL CASTILLO" SANTAELLA (CÓRDOBA)		
<b>TÍTULO EXCAVACION:</b> A.A.PUN. CERRO DEL CASTILLO DE SANTAELLA, CÓRDOBA (PATIO DE ARMAS). 2ª CAMPAÑA (2023). EXPTE. 12201.	<b>DIR. ARQUEOLÓGICA:</b> ISABEL Mª. JABALQUINTO EXPÓSITO	<b>DIBUJANTE:</b> SAMUEL LAHOZ MORÓN
<b>DESCRIPCION PLANO:</b> SONDEO NORTE, PERFIL NORTE.	0 1 2 m E 1-20	
<b>PARTICIPANTES:</b>	Ayuntamiento de Santaella EM ARQUITECTURA Y PATRIMONIO UNIVERSIDAD DE CÓRDOBA CERRO DEL CASTILLO SANTAELLA	<b>Nº PLANO:</b> <b>18</b>



SITUACIÓN



**LEYENDA**

- FASE I. SUBFASE I. PERIODO CONTEMPORÁNEO
- FASE I. SUBFASE II. PERIODO CONTEMPORÁNEO
- FASE II. PERIODO MODERNO
- FASE III. PERIODO MEDIEVAL
- FASE IV. SUBFASE I. PERIODO PREHISTÓRICO
- FASE IV. SUBFASE IA. PERIODO PREHISTÓRICO
- FASE IV. SUBFASE II. PERIODO PREHISTÓRICO
- FASE IV. SUBFASE III. PERIODO PREHISTÓRICO
- FASE IV. SUBFASE IV. PERIODO PREHISTÓRICO
- INDETERMINADA

<b>YACIMIENTO ARQUEOLÓGICO</b>		
<b>“CERRO DEL CASTILLO” SANTAELLA (CÓRDOBA)</b>		
<b>TÍTULO EXCAVACION:</b> A.A.PUN. CERRO DEL CASTILLO DE SANTAELLA, CÓRDOBA (PATIO DE ARMAS). 2ª CAMPAÑA (2023). EXPTE. 12201.	<b>DIR. ARQUEOLÓGICA:</b> ISABEL Mª. JABALQUINTO EXPÓSITO	<b>DIBUJANTE:</b> SAMUEL LAHOZ MORÓN
<b>DESCRIPCIÓN PLANO:</b> Plano de fases identificadas en las excavación del yacimiento.		
<b>PARTICIPANTES:</b>		
	<b>Nº PLANO:</b>	<b>19</b>